



ASSOCIATION
Sagess

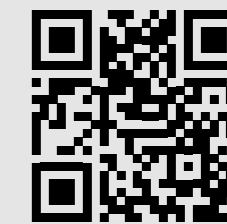
ENTREPRISE SOLIDAIRE D'UTILITÉ SOCIALE

Solidarité Associative pour la Gestion
des Établissements & Services Spécialisés

748,49 ETP*, 851 salariés
1 811 places agréées
dont 614 mesures Assistance Educative

Président, Christian FÉLICITÉ

Directeur Général, Emmanuel VERRIÈRE



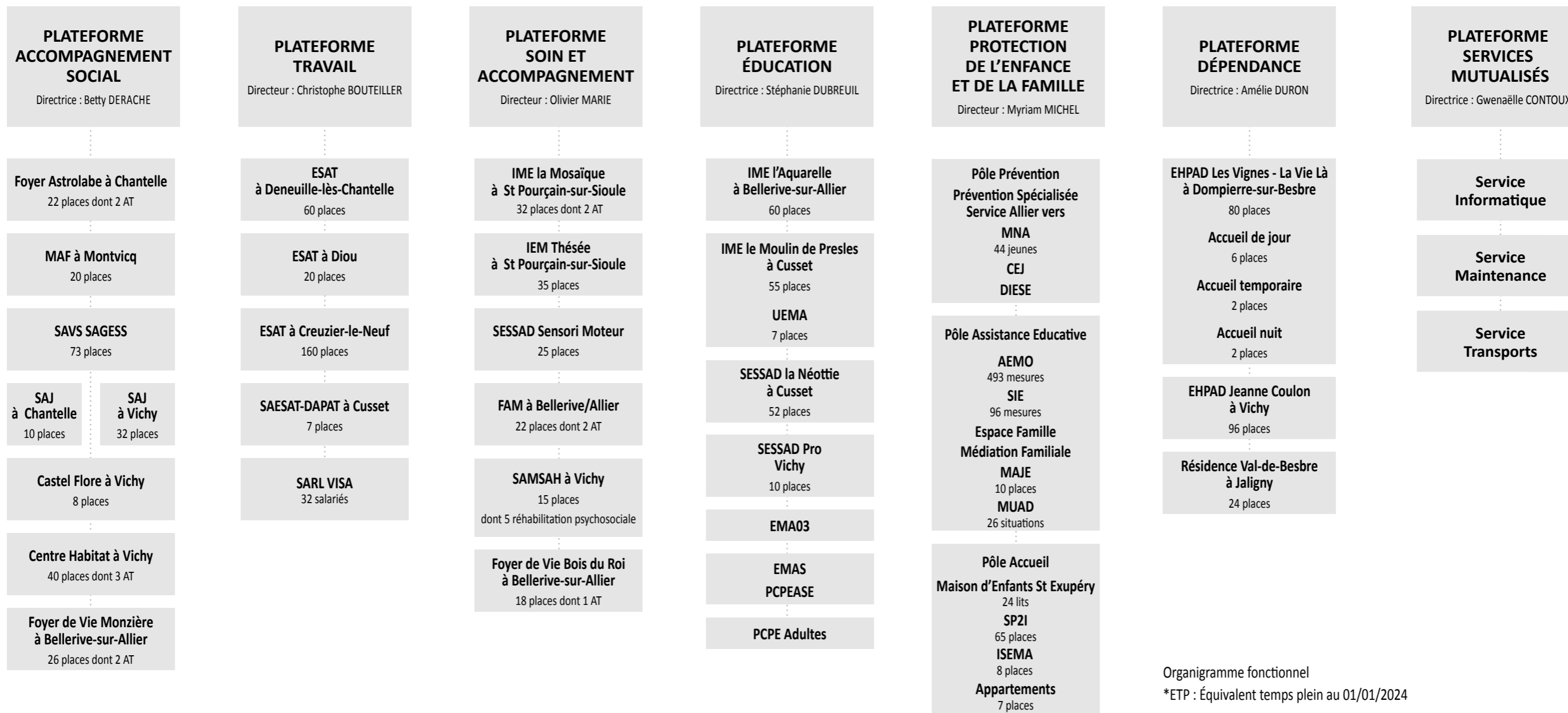
www.asso-sagess.fr

**Service Administratif
& Communication**
Responsable : Olinda GOUBY

**Service Comptable
& Financier**
Responsable : Jean-François GELIN

**Service RH,
Paies & Sécurité au Travail**
DRH : Gwenaëlle CONTOUX

**Service Achats
et Vie associative**
Directeur : Lionel Laulnais



Organigramme fonctionnel
*ETP : Équivalent temps plein au 01/01/2024